

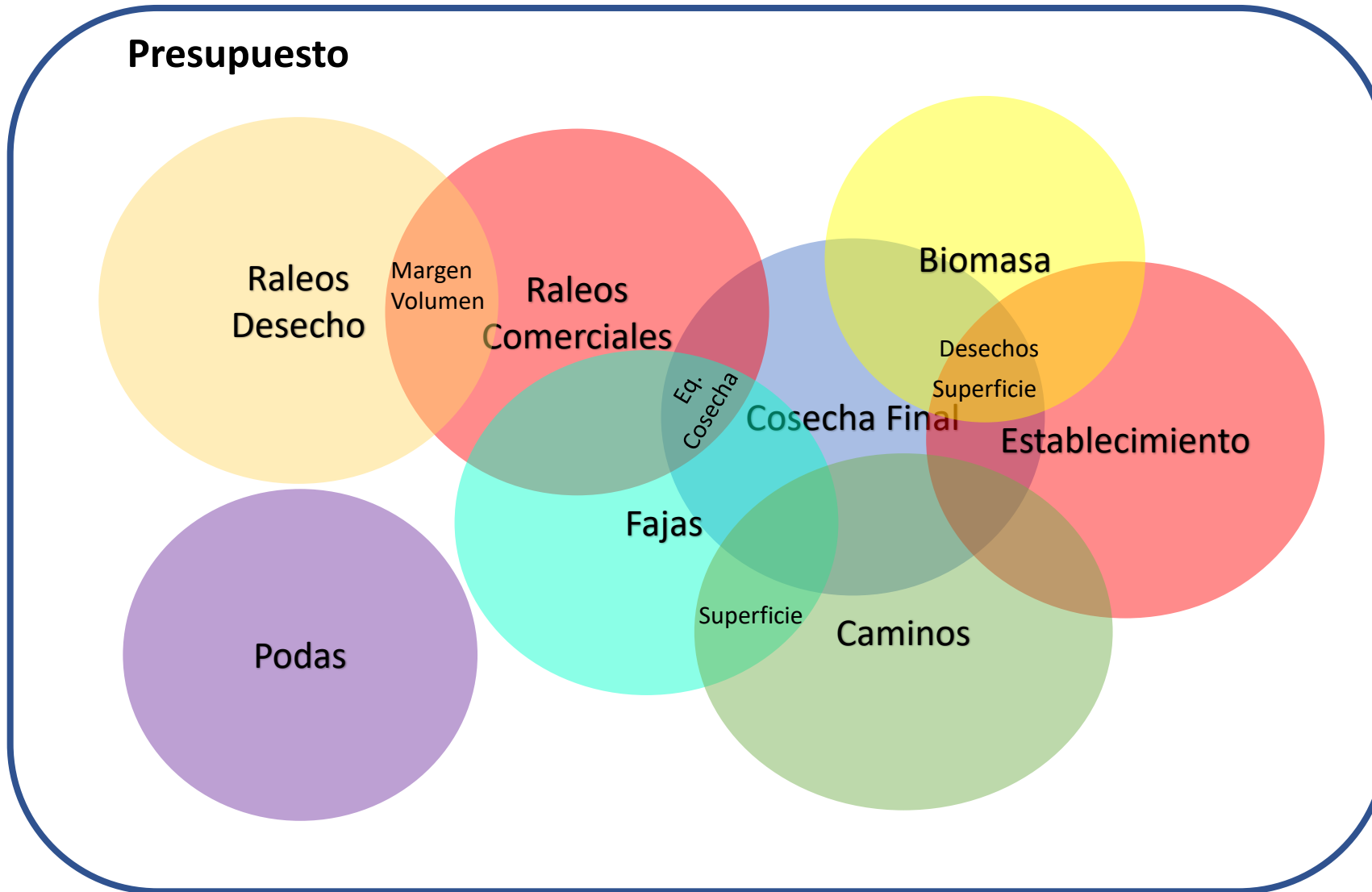
PLANIFICACIÓN INTEGRADA DE LAS FAENAS FORESTALES.

Aurelio Solis Caro

SubGerente Planificación y Gestión CMPC



1.- Importancia de planificar integradamente las faenas forestales.



Porque :

- Existe información que es requerida en la planificación por más de una faena.
- Cambios en la planificación de una faena impacta en otras.
- Análisis de costos en forma individual no permiten visualizar potenciales ahorros en otras faenas.

2.- Dimensión del proceso de planificación en CMPC.

23.000 Ha

Cosecha Anual



28.000 Ha

Plantación Anual



39.000 Ha

Podas y Raleos a desecho anuales.

10.6 Millones de m3

Rollizos
Astillas
Biomasa



+ de 48

Centros Abastecimiento



300 KMS

Construcción
de Caminos



500 KMS

Estabilizado
de Caminos



3.- Objetivos de la planificación integrada de Faenas Forestales.

Generar Planes y Programas considerando el “Negocio Forestal Integrado” (Bosque a Industria) bajo el Presupuesto como marco regulatorio.

1

Analizar oportunidades/amenazas en el largo, mediano y corto plazo, que pudieran afectar los planes de cosecha, abastecimiento, transporte, establecimiento y manejo.

2

3

Mejorar la sinergia entre las diferentes áreas de planificación.

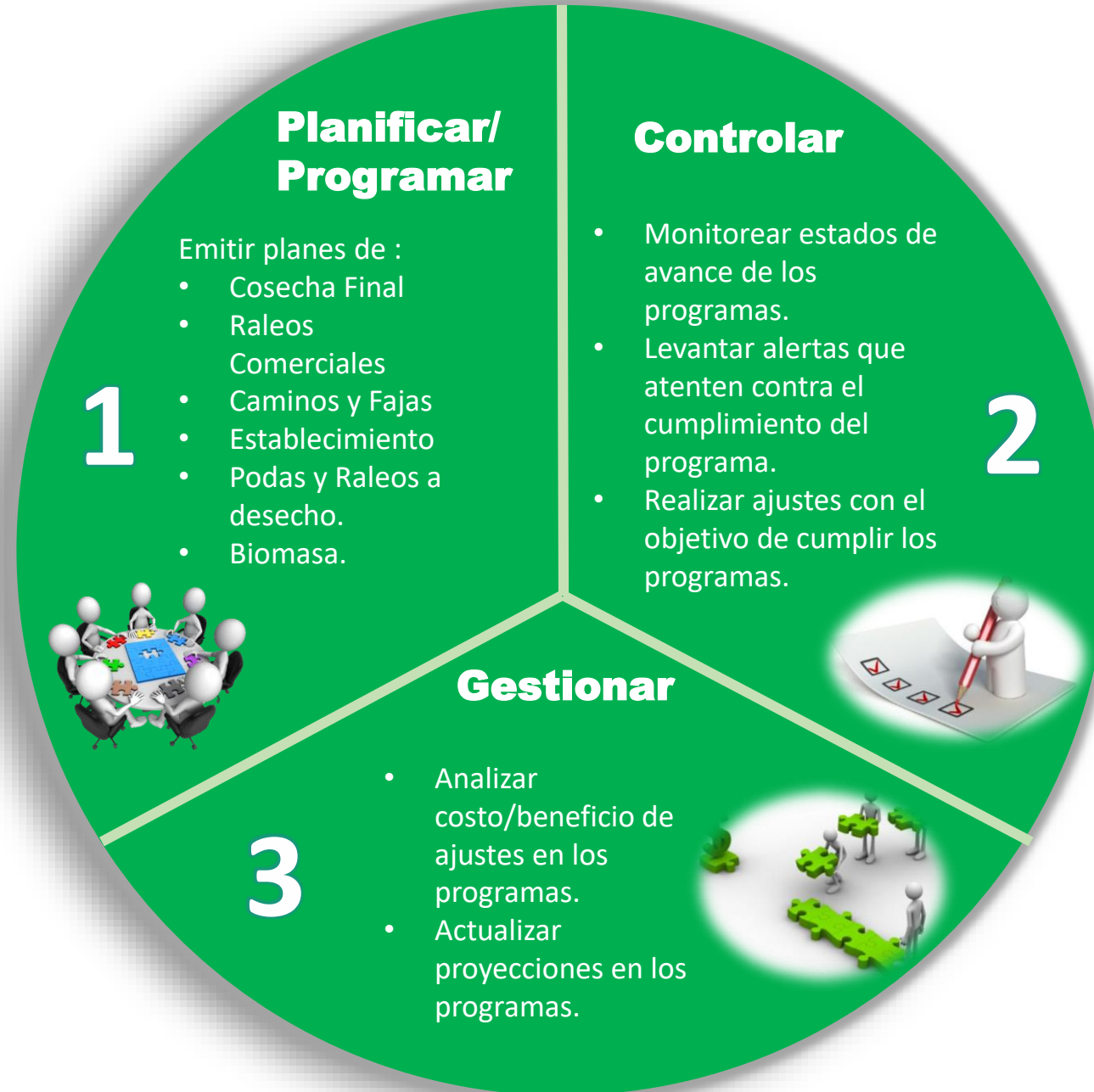
Enfocar a las áreas de planificación y operaciones para cumplir con sus roles.

4

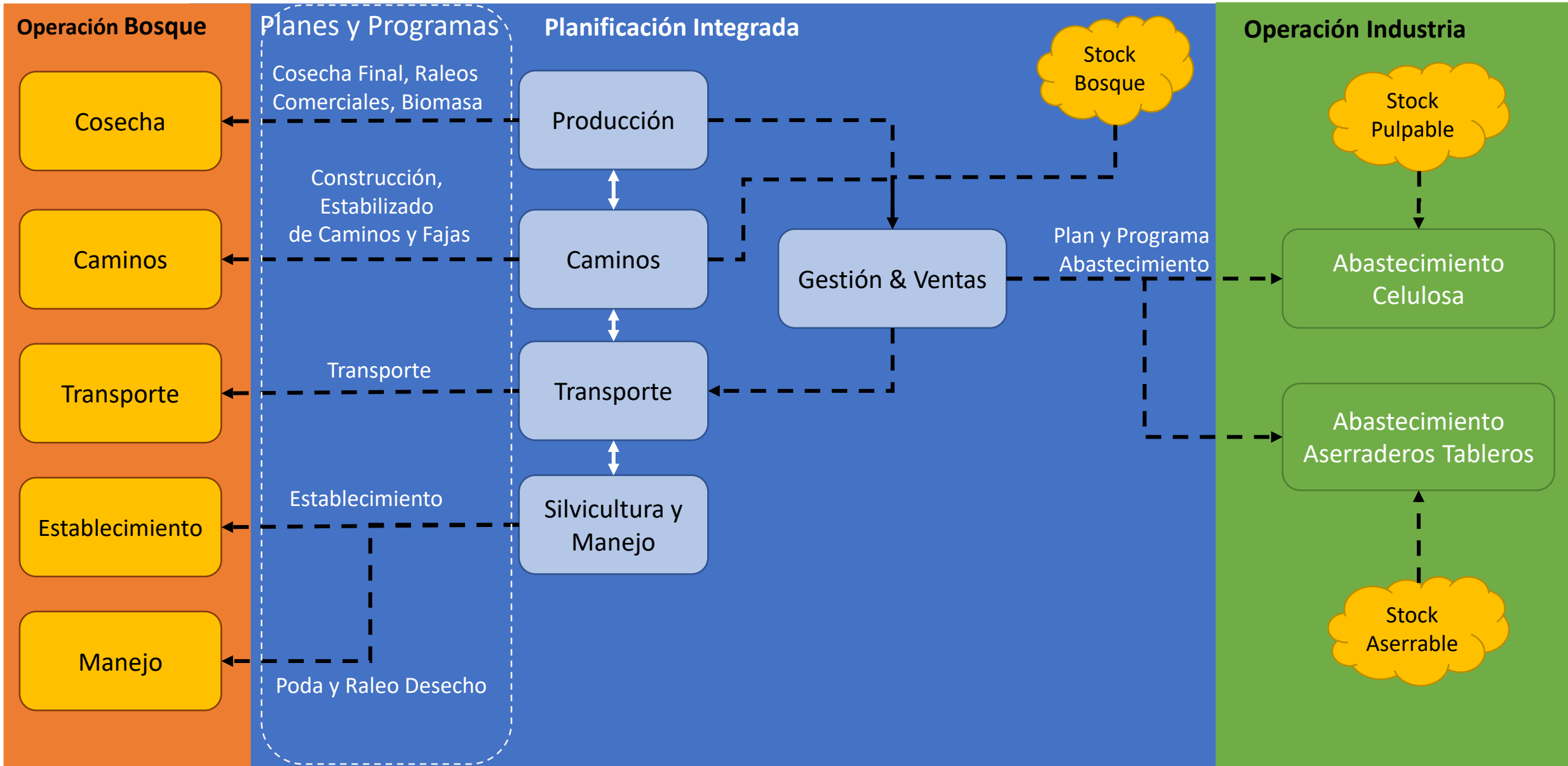
4.- Método propuesto en un proceso de planificación integrada.



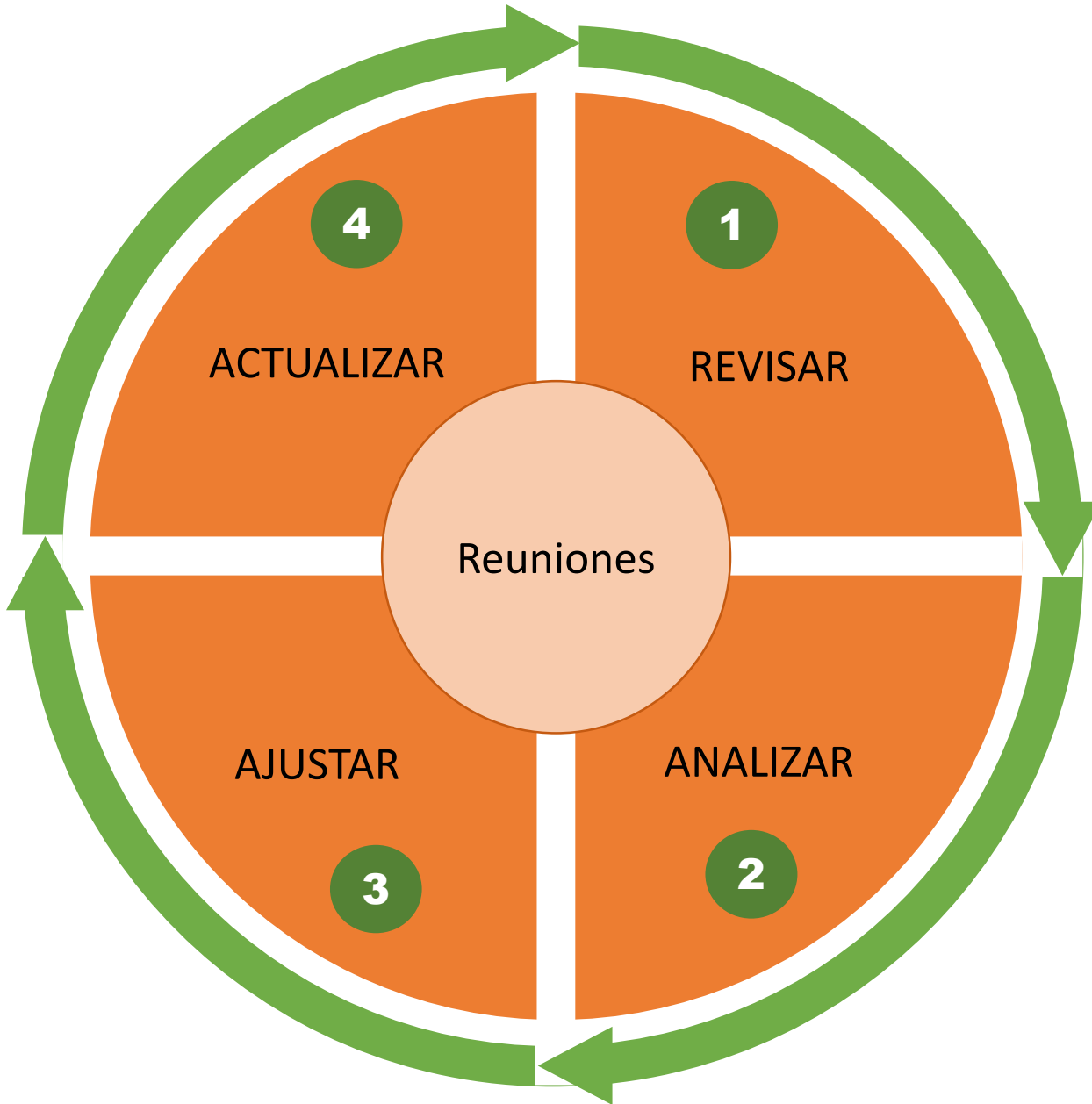
5.- Definición de Etapas en Planificación Integrada.



5.1.- Etapa de Planificación y Programación Integrada.



5.2.- Etapa de Control en Planificación Integrada.



Involucrar a los clientes en reuniones de revisión y coordinación considerando 4 pilares.

1 REVISAR

- Nivel de cumplimiento de programas.
- Producción de rollizos por EESS c/r a programa.
- Cumplimiento abastecimiento c/r al Programa.

2 ANALIZAR

- Causas desviaciones en los programas.
- Variables que influyen en las desviaciones.
- Determinar efecto en el cumplimiento del programa.

3 AJUSTAR

- Definir nuevas prioridades.
- Realizar ajustes en variables que afectan el cumplimiento.
- Determinar impacto en margen vs presupuesto.

4 ACTUALIZAR

- Mantener o modificar programas.
- Enviar programas actualizados a clientes.

5.3.- Etapa de Gestión en Planificación Integrada.



Base de Datos Centralizada

- Digitalización de procesos en Base Datos centralizada.
- Almacenar información alfanumérica y digital de todos los procesos.



Reportes dinámicos y en tiempo real

- Cumplimiento de programas con respecto a presupuesto.
- Elaboración KPIs de nivel de cumplimiento por área.
- Uso de herramientas BI.



Análisis Costo/Beneficio.

- Proyectar variaciones en el cumplimiento y efectos en cada área.
- Cuantificar desviaciones con respecto a presupuesto.
- Informar a las áreas de las desviaciones para tomar medidas.

Oportunidades y Desafíos

- Formar un equipo de especialistas para estos procesos.
- Cultivar buenas redes que retroalimenten los planes y programas de manera adecuada.
- Mantener un adecuado equilibrio en la planificación, que considere óptimos integrados vs locales.
- Abordar una cultura de “Recuperación de valor” en cada programa.
- Contar con información en “tiempo real” para realizar una adecuada gestión y toma de decisiones. (Ej. Transporte y tiempos en destino).
- Eliminar “Cajas Negras” en los procesos.

