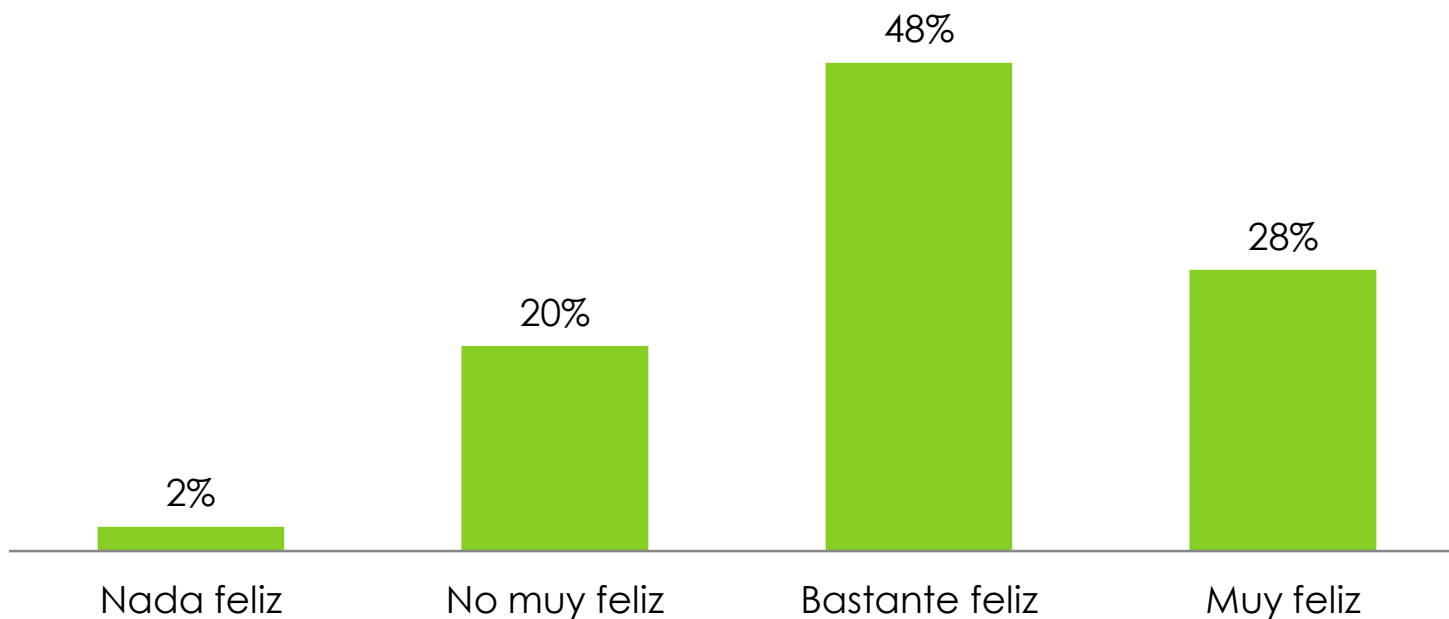


FELICIDAD Y CONFIANZA EN CHILE



Autoreporte de la Felicidad

- ✓ Una mayoría (76%) declara tener algún grado de felicidad, con un 28% que se definen muy felices. Un 22% de nada o no muy felices.



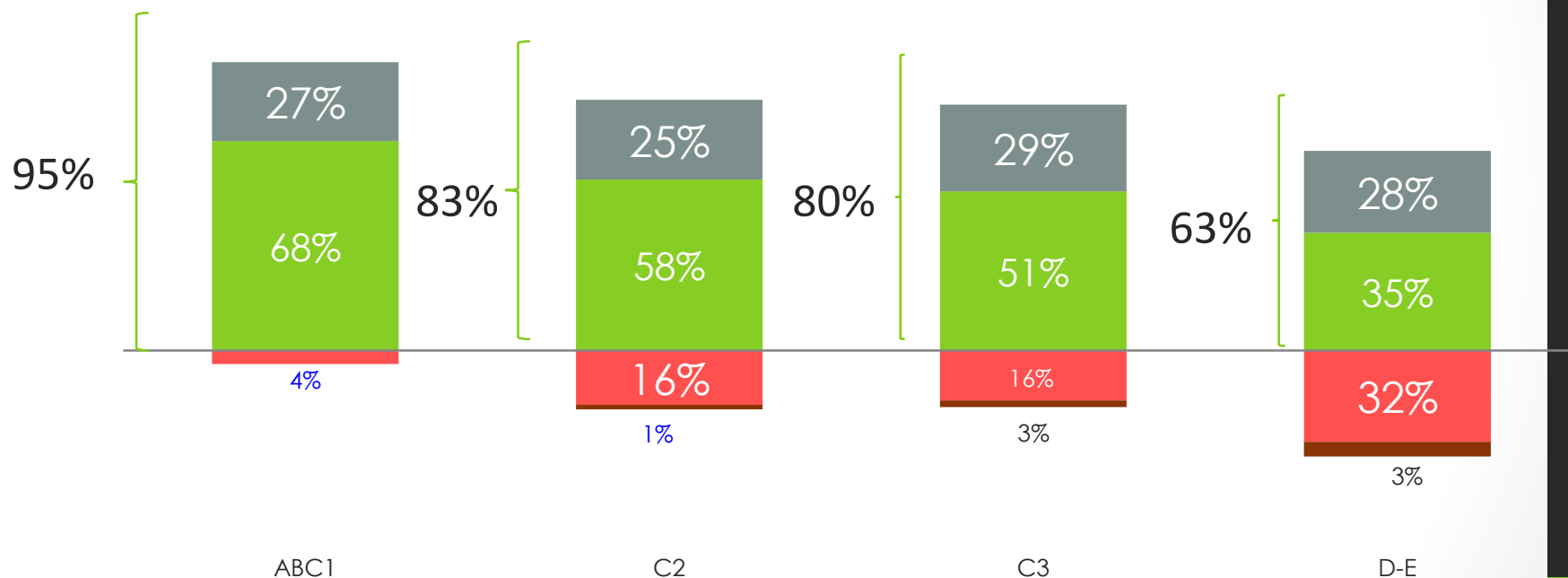
CONCILIA
Familia & Trabajo

*Para sumar el 100%, se debe agregar los "no sabe" y "no responde".
Fuente: barómetro de la felicidad, Coca cola-PUC.

Nivel de felicidad y satisfacción con la vida

A mayor nivel socioeconómico, mayor la proporción de personas que se autodeclaran felices y satisfechos con la vida.

■ Muy feliz ■ Bastante feliz ■ No muy feliz ■ Nada feliz

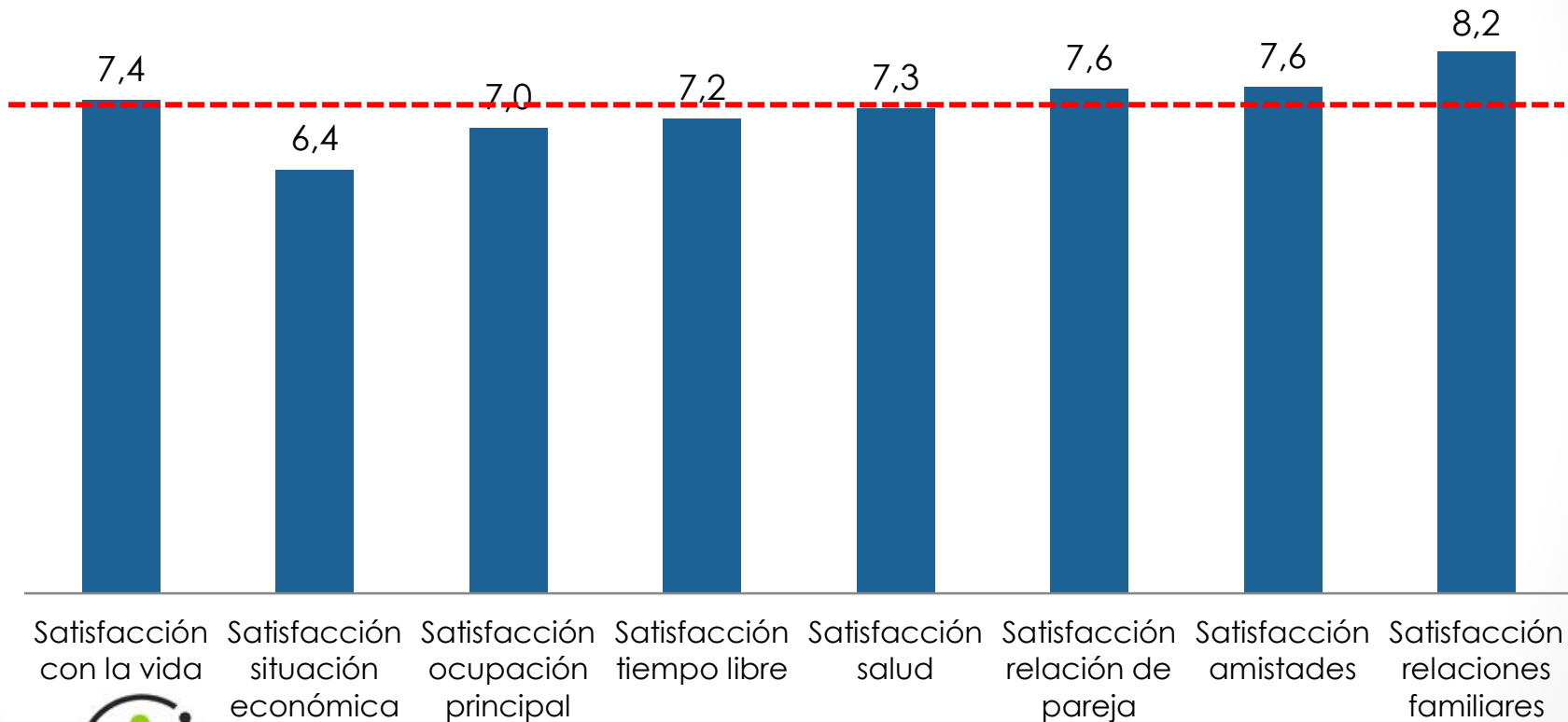


Cantidad de casos, no ponderado: por segmento NSE: ABC1 145, C2 192, C3 579, D-E 387. La base 100% es cada estrato de edad o género; los "no sabe, no responden no se grafican.

Fuente: barómetro de la felicidad, Coca cola-PUC, 2012

Satisfacción en distintos ámbitos

¿Cuán satisfecho está usted con su vida en este momento en una escala de 1 a 10 en los siguientes ámbitos? (Promedios)



¿QUÉ PASA CON LA CONFIANZA EN CHILE ?



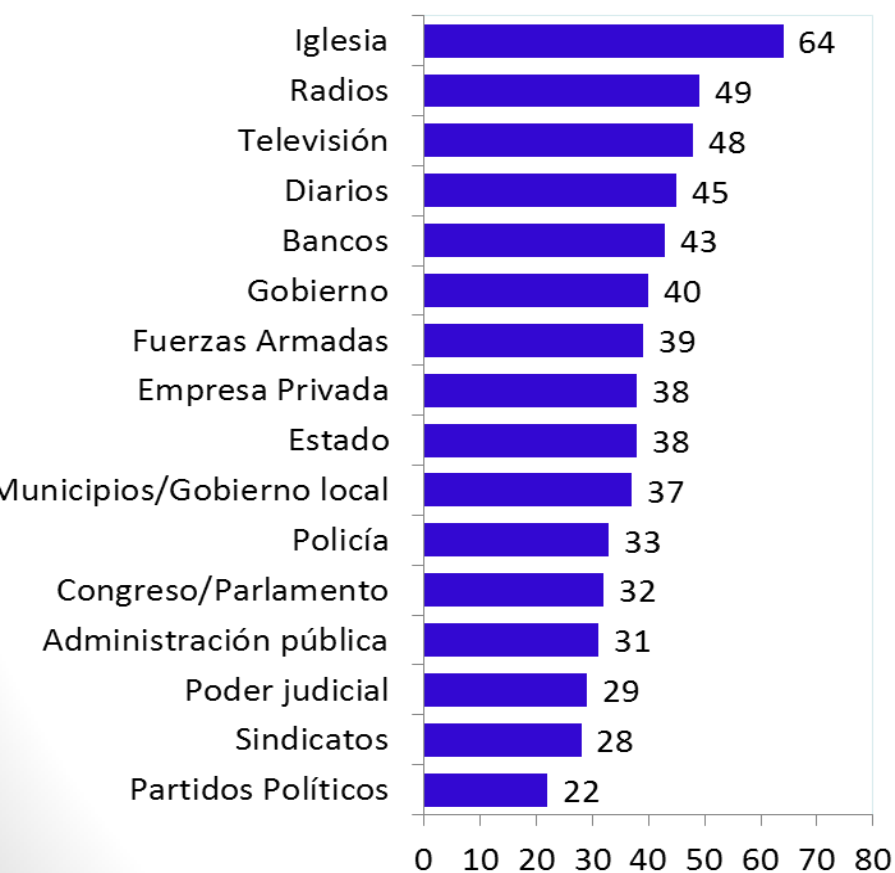
CONCILIA
Familia & Trabajo

CONFIANZA EN INSTITUCIONES . . .

TOTAL AMÉRICA LATINA Y CHILE 2011

P1. Por favor, mire esta tarjeta y dígame, para cada uno de los grupos, instituciones o personas mencionadas en la lista ¿cuánta confianza tiene usted en ellas? Mucha, Algo, Poco o Ninguna. *Aquí solo 'Mucha' más 'Algo'

P2. Por favor, mire esta tarjeta y dígame, para cada uno de los grupos/instituciones o personas mencionadas en la lista. ¿Cuánta confianza tiene usted en ellas: Mucha, Algo, Poco o Ninguna confianza en...? **Aquí solo 'Mucha' más 'Algo'. ***Aquí Porcentajes 1996-2010



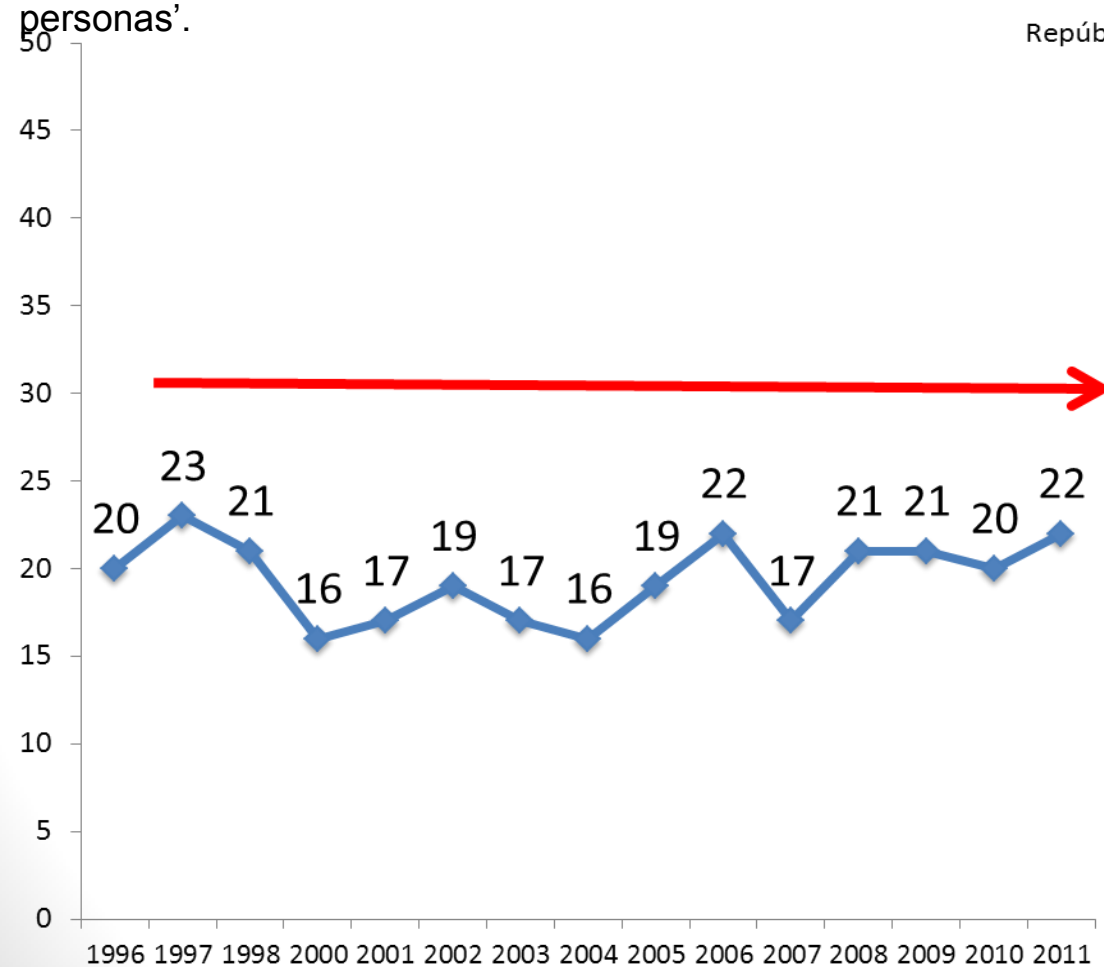
Chile 2011



CONFIANZA INTERPERSONAL

TOTAL AMÉRICA LATINA 1996 – 2011 - TOTALES POR PAÍS 2011

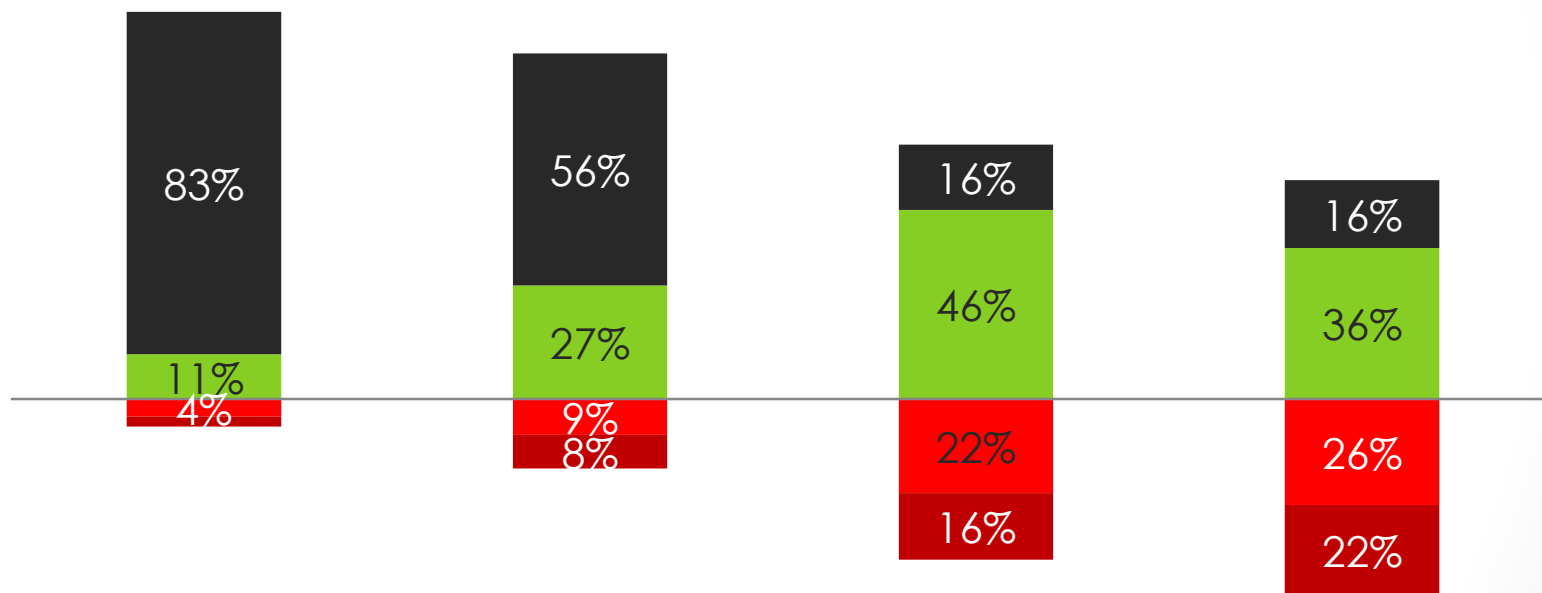
P. Hablando en general, ¿Diría Ud. que se puede confiar en la mayoría de las personas o que uno nunca es lo suficientemente cuidadoso en el trato con los demás? *Aquí solo 'Se puede confiar en la mayoría de las personas'.



Confianza en cercanos

¿Cuánto confía usted en...?

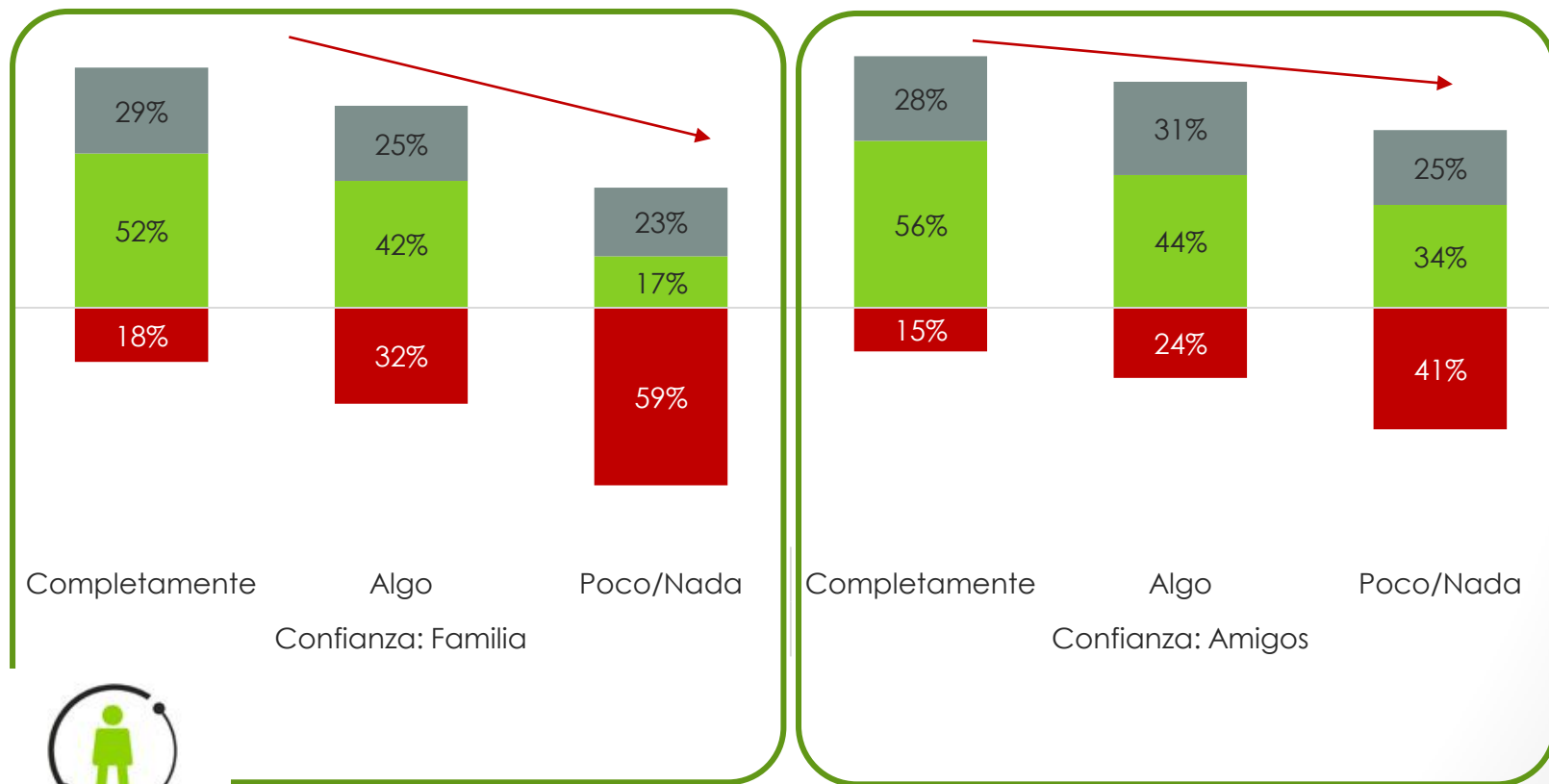
■ Confía algo ■ Confía completamente ■ Confía poco ■ No confía nada



Confianza familia, amigos y felicidad

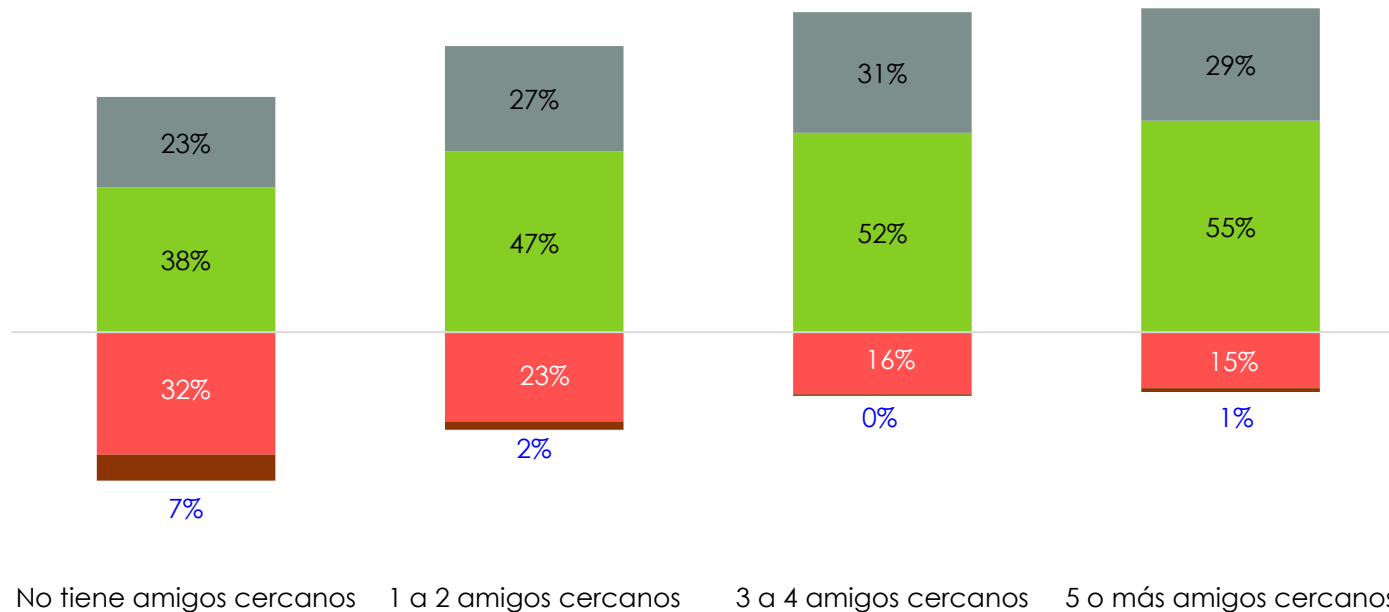
Confianza en familia y amigos según nivel de felicidad

■ Muy feliz ■ Bastante feliz ■ No muy feliz / Nada feliz



Número de amigos cercanos y felicidad

■ Muy feliz
 ■ Bastante feliz
 ■ No muy feliz
 ■ Nada feliz

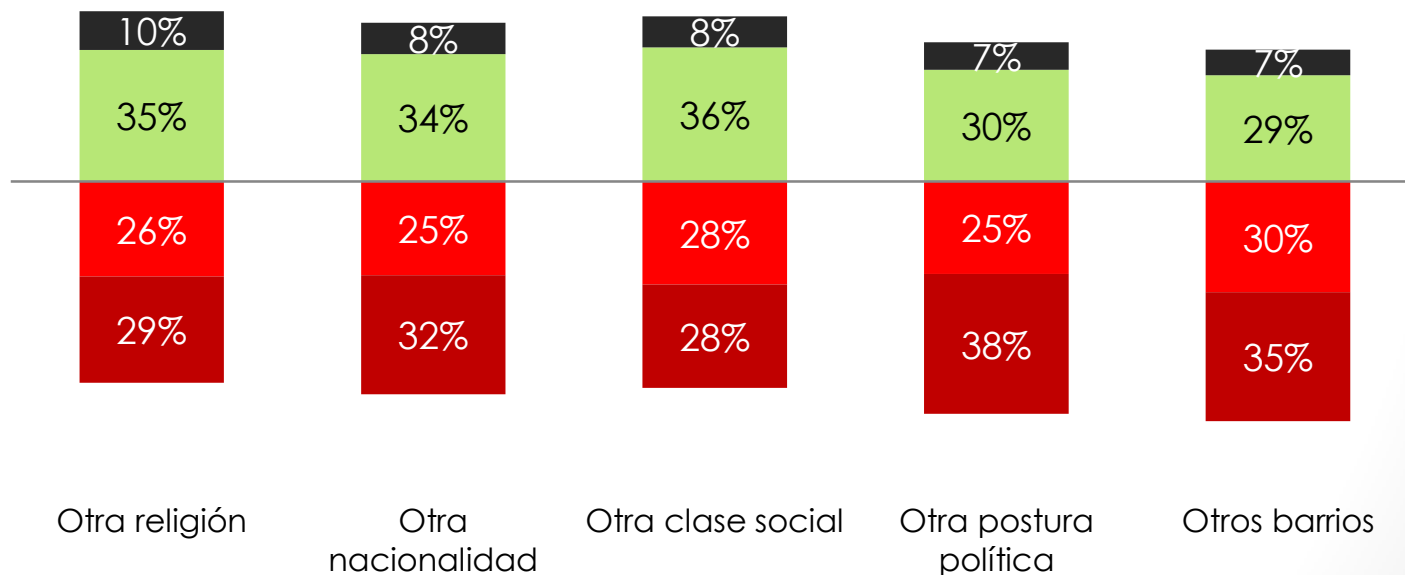


Satisfacción con la vida (Promedios, escala de 1 a 10)	No tiene amigos cercanos	1 a 2 amigos cercanos	3 a 4 amigos cercanos	5 o más amigos cercanos
	6,9	7,3	7,8	7,7

Confianza generalizada (en otros no cercanos)

¿Cuánto confía usted en gente de ...?

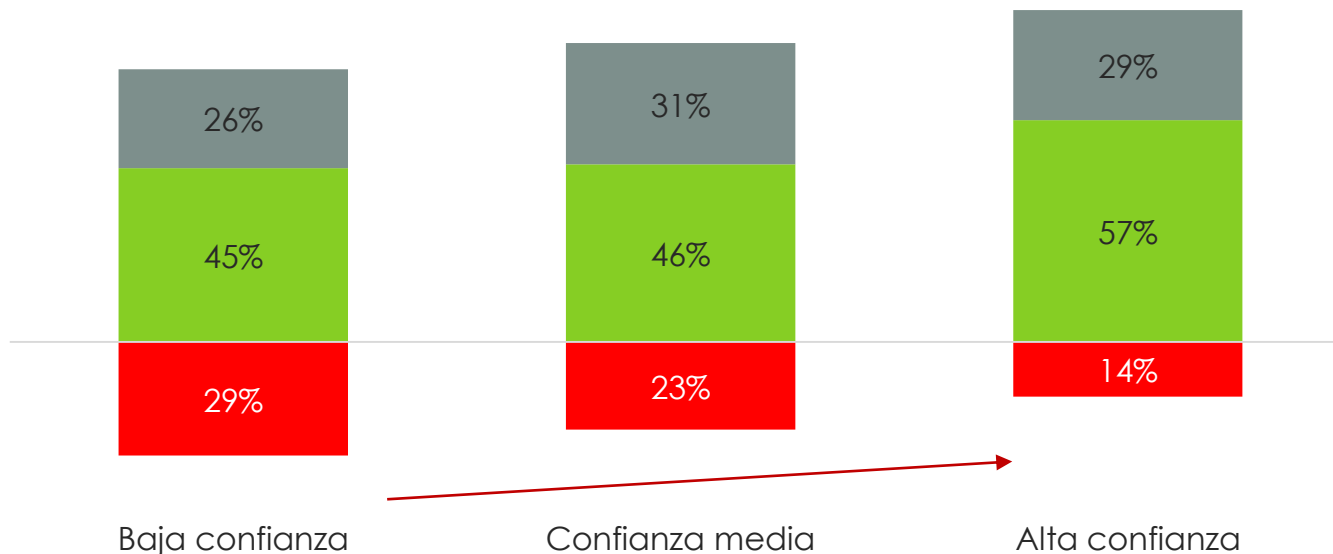
- Confía algo
- Confía completamente
- Confía poco
- No confía nada



Confianza generalizada y felicidad

Confianza generalizada

■ Muy feliz ■ Bastante feliz ■ No muy feliz / Nada feliz



CONCILIA
Familia & Trabajo

*ÍNDICE construido a partir de preguntas respecto a la confianza con gente de otra religión, postura política, nacionalidad, clase social y otros barrios.

Fuente: Barómetro de la felicidad Coca-Cola-UC 2012.